



Uživatelská dokumentace

Verze 14 - 06 – 2010

Stahování DTMM

(v rámci služby Geodata Distribution)

OBSAH

OBSAH	2
1. O MAPOVÉM SERVERU	3
2. NASTAVENÍ PROSTŘEDÍ.....	3
2.1 Hardwarové požadavky	3
2.2 Softwarové požadavky	3
2.3 Nastavení IE	4
2.3.1 Nastavení vlastní úrovně zabezpečení (viz obr. 1 - 6).....	4
2.3.2 Další možnost nastavení blokování automaticky otevíraných oken (viz obr.7, 8).....	5
2.4 Nastavení Mozilla Firefox	6
2.4.1 Instalace doplňku	6
2.4.2 Přidání adresy mapového serveru mezi stránky automaticky otevírané v IE.....	6
3. OVLÁDÁNÍ	8
3.1. Přihlášení a změna hesla	8
3.2. Vyplnění žádosti.....	9
3.3. Stažení dat	9
3.4. Struktura stažených dat.....	10
4. KONTAKTNÍ INFORMACE	10

1. O MAPOVÉM SERVERU

Mapový server MAWIS je webová aplikace určená pro prezentaci a distribuci prostorových dat prostřednictvím internetu nebo intranetu.

Aplikace byla vyvinuta firmou Hrdlička, s. r. o za použití databázové technologie Oracle, jazyka Visual Basic, služby GeognoSIS firmy CadCorp a technologie WMS (Web Map Service) dle specifikace organizace OGC.

MAWIS je připraven pro využití v nejrůznějších zákaznických projektech (Externí mapová služba, GIS města či organizace, portál územně analytických podkladů apod.). Navíc, pokud má uživatel definována přístupová práva k více projektům, má možnost mezi nimi jednoduchým způsobem přecházet.

Server <https://mawis.hrdlicka.cz> má vystaven certifikát zabezpečení od mezinárodně uznávané certifikační autority Thawte. Tato certifikační autorita je dnes podporována na drtivé většině prohlížečů respektive její kořenový certifikát je součástí základní instalace operačního systému (Windows XP - Windows 7) a nevyžaduje žádnou dodatečnou instalaci.

To, že je certifikát zabezpečení podporován příslušným WWW prohlížečem, lze poznat po spuštění aplikace podle zobrazeného symbolu zámečku:



2. NASTAVENÍ PROSTŘEDÍ

2.1 Hardwarové požadavky

Jediným hardwarovým požadavkem je počítač s dostatečně rychlým připojením do sítě internet (doporučujeme minimálně ADSL 256 kB/s).

2.2 Softwarové požadavky

Jediným požadavkem na softwarové vybavení je funkční a správně nastavený webový prohlížeč. Služba je určena pro prohlížeče:

- Microsoft Internet Explorer verze 6 (dále jen IE)
- Microsoft Internet Explorer verze 7 (dále jen IE)
- Microsoft Internet Explorer verze 8 (dále jen IE)
- Mozilla Firefox
- Google Chrome

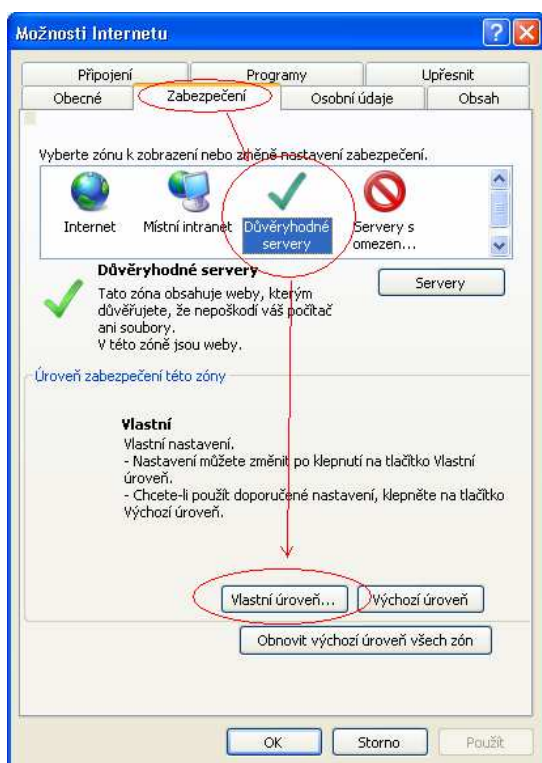
Správné nastavení je níže popsáno na příkladu prohlížeče Microsoft Internet Explorer verze 8 (dále jen IE). Provede se před prvním použitím a dále již není třeba měnit.

2.3 Nastavení IE

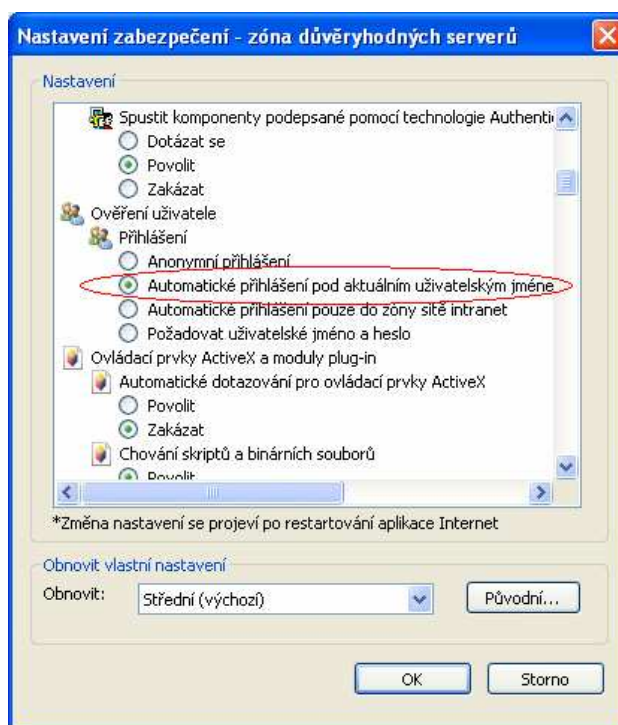
2.3.1 Nastavení vlastní úrovně zabezpečení (viz obr. 1 - 6)

Pro zónu důvěryhodných serverů musí být nastavena vlastní úroveň zabezpečení. Dostanete se na ni kliknutím na tlačítko „Vlastní úroveň“ v záložce „Zabezpečení“ - viz obr.1. Konkrétní práva, která je nutno nastavit, jsou označena na obrázcích 2 až 6.

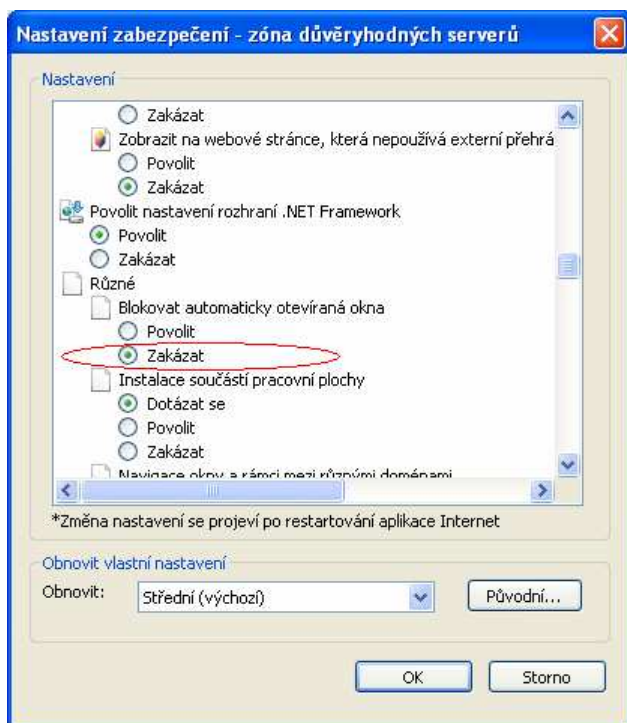
Obr. 1: Vlastní úroveň zabezpečení



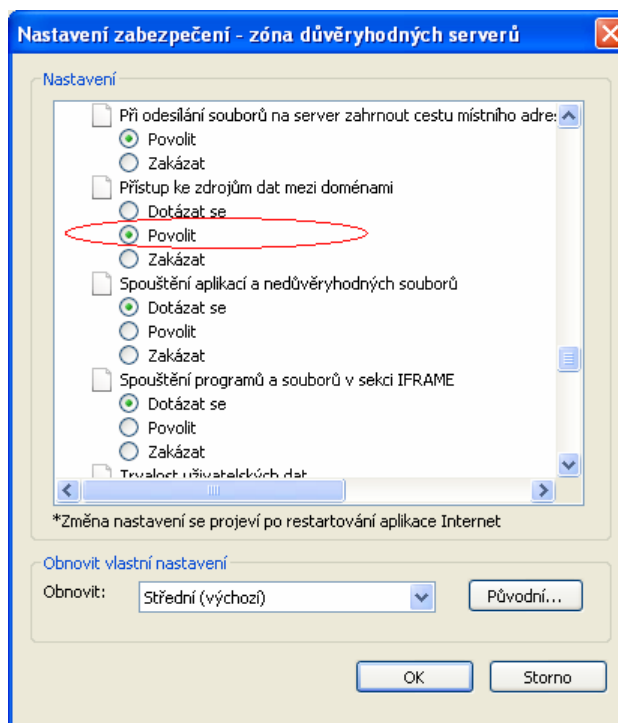
Obr. 2: Nastavení přihlašování



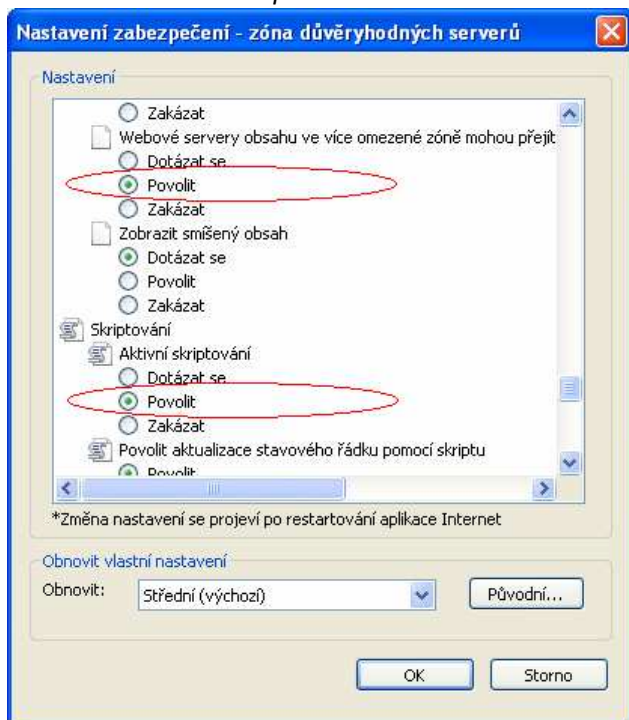
Obr 3: Zákaz blokování oken



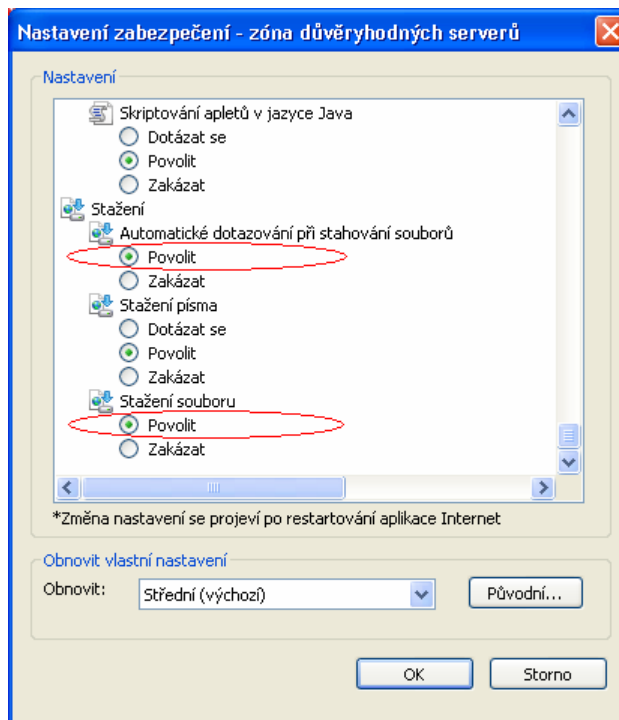
Obr. 4: Nastavení přístupu ke zdrojům dat



Obr. 5: Povolení přechodu na zabezpečený server a aktivního skriptování



Obr. 6: Nastavení stahování souborů



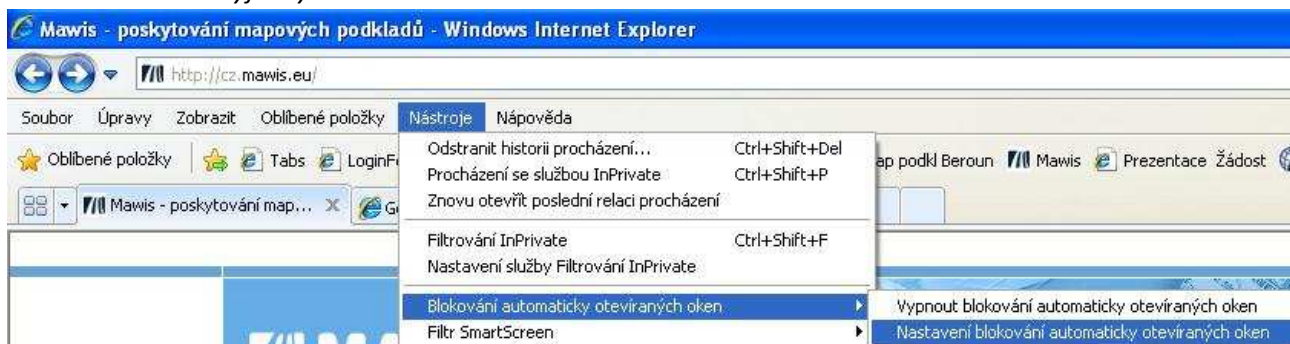
2.3.2 Další možnost nastavení blokování automaticky otevíraných oken (viz obr.7, 8)

V IE lze nastavit blokování také v menu Nástroje > Blokování automaticky otevíraných oken > Vypnout/Zapnout blokování automaticky otevíraných oken (viz obr.7). Při správném nastavení by se měla v poslední úrovni nabízet možnost „Zapnout blokování automaticky otevíraných oken“. Druhou variantou je blokování na tomto místě povolit a přidat mapový server MAWIS (adresu <https://mawis.hrdlicka.cz>) mezi povolené weby (viz obr. 8).

Obr. 7: Vypnutí blokování automaticky otevíraných oken



Obr. 8: Nastavení výjimky z blokování



2.4 Nastavení Mozilla Firefox

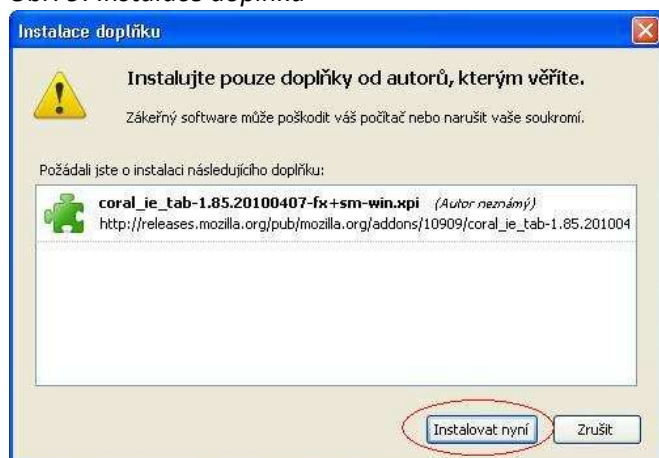
Pro využití plné funkčnosti a správné zobrazování prostředí mapového serveru Mawis v prohlížečích Mozilla Firefox je potřeba doinstalovat doplněk IE Tab, který umožní otevírání stránek ve vnořeném Internet Exploreru.

2.4.1 Instalace doplňku

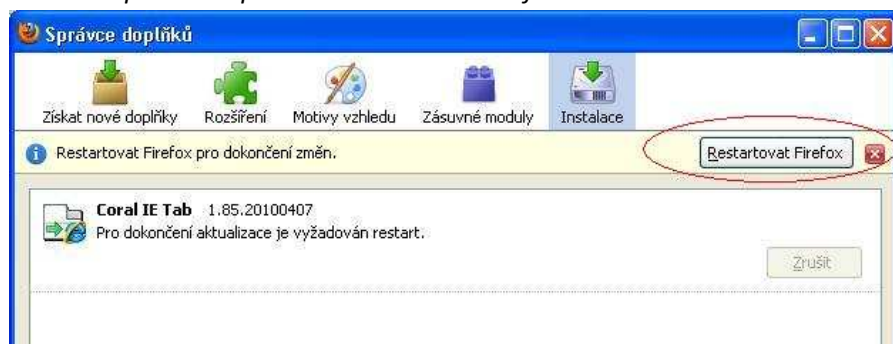
Nainstalujte do Firefoxu doplněk „Coral IE Tab (FF 3.6+) 1.85.20100407“:

<https://addons.mozilla.org/cs/firefox/downloads/latest/10909/platform:5/addon-10909-latest.xpi?src=addonetail>
(po zadání adresy sám nabídne instalaci)

Obr. 9: Instalace doplňku



Obr. 10: Správce doplňků > Restartovat Firefox



2.4.2 Přidání adresy mapového serveru mezi stránky automaticky otevírané v IE

Přidejte adresu mapového serveru mezi stránky automaticky otevírané v IE (obrázky č.11-13).
Corel IE Tab Možnosti > Filtrování stránek > napsat URL: > Další

Do seznamu automaticky otevíraných stránek je potřeba zadat odpovídající adresu stránky s přihlašovacím formulářem.

Adresy pro jednotlivé služby:

Geodeta on-line – adresa: <http://geodata.mawis.eu/>

ÚAP - adresa: <http://uap.mawis.eu/>

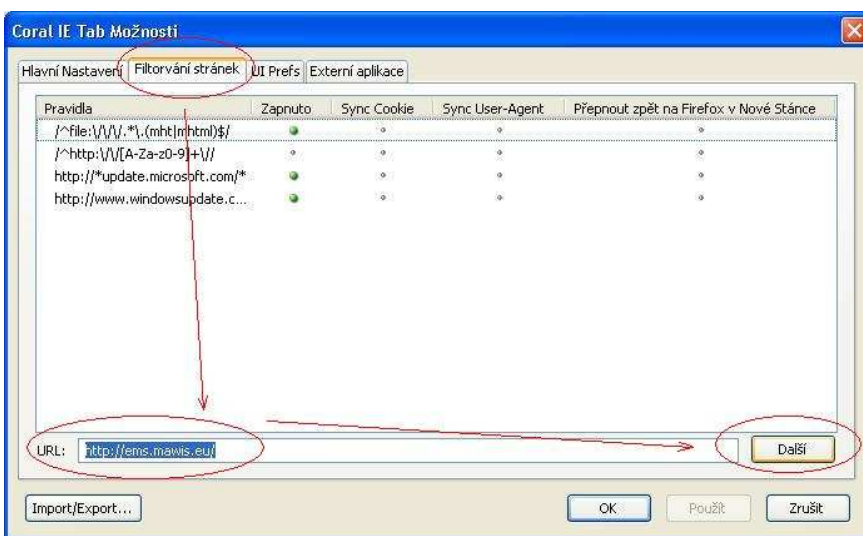
EMS - adresa: <http://ems.mawis.eu/>

eUtilityReport - adresa: <http://verejnost.mawis.eu/>

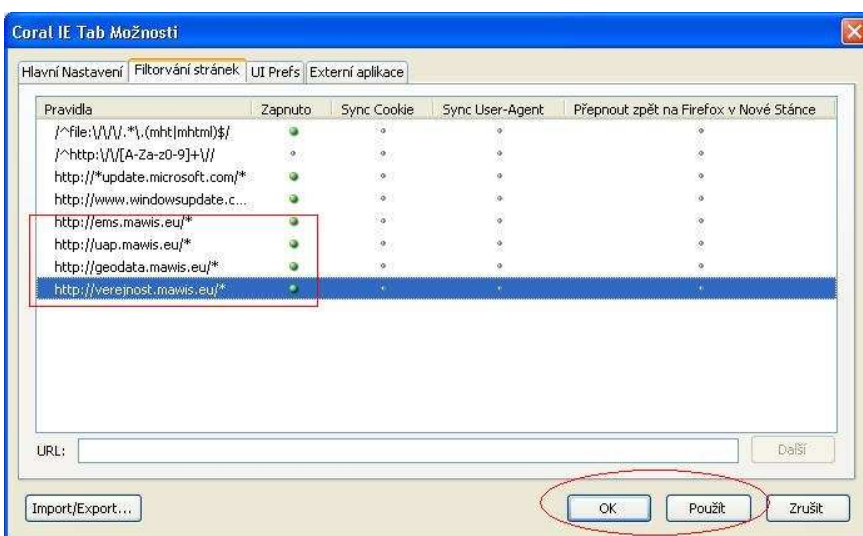
Obr. 11: Nástroje > Corel IE Tab Možnosti >



Obr. 12: Corel IE Tab Možnosti > Filtrování stránek >



Obr. 13: Corel IE Tab Možnosti > OK



Samotný IE musí být nastaven podle bodu 2.3.

3. OVLÁDÁNÍ

3.1. Přihlášení a změna hesla

Aplikace Stahování DTMM je přístupná přes internetovou adresu: <http://geodata.mawis.eu/> nebo přes webové stránky jednotlivých měst.

Doporučujeme uložit adresu používané služby mezi oblíbené položky prohlížeče.

Po zadání správné adresy se objeví úvodní stránka s přihlašovacím formulářem. Zadejte své uživatelské jméno a heslo do formuláře pro registrované uživatele, vybere aplikaci „Stahování DTMM“ a potvrďte tlačítkem „Odeslat“.

Obr. 29



Vstup pro registrované uživatele

Uživatel

Heslo

služba ▼

Ke změně hesla slouží tlačítko „Změna hesla“ v záložce „Uživatel“. Po kliknutí se otevře dialogové okno se dvěma prázdnými poli, do kterých uživatel zadá požadované nové heslo (do obou stejné) a změnu potvrdí stisknutím tlačítka „Změnit“.

Obr. 30



https://mawis.hrdlicka.cz/ - Chan...

Změna hesla

pro uživatele TEST

Nové heslo:

Potvrzení hesla:

Pokud změna hesla proběhne úspěšně, zobrazí se okno s oznámením:

Obr. 31



3.2. Vyplnění žádosti

Po přihlášení se načte formulář (viz obrázek 32), kde vyplňte identifikaci výdeje:

Důvod výdeje – vybere z nabízených možností

Poznámka – nepovinné

vyberte požadované DTMM a následně odešlete žádost tlačítkem „**Potvrdit**“

Obr. 32: Formulář žádosti o výdej dat

MAWIS
INTERACTIVE WEB MAPPING

ŽÁDOST O VÝDEJ (STAŽENÍ) DAT

Žadatel **Tomáš Kolowrat, Město Beroun**

Důvod výdeje

Poznámka

Označit vše / zrušit výběr

Vrstva	Oblast	Jméno souboru
DTMM Hrdlička		
	Beroun	BEROUN_HRDLIČKA.zip <input type="checkbox"/>

Vysvětlivky:

- Vrstva
definuje vrstvení v kterém je předávaná DTMM zpracovaná
- Oblast
lokality příslušné DTMM
- Jméno souboru
Název stahovaného souboru. Název se skládá z následujících hodnot Vrstvy + Lokality + Verze.

Např. pro DTMM Beroun ve vrstvení O2 z období 12/2009 bude název: DTMMO2_Beroun_200912.zip.

3.3. Stažení dat

Po odeslání žádosti se Vám objeví stránka, která Vám nabídne vlastní stažení dat do Vašeho počítače. Zde se můžete setkat s omezeními, pokud nebudete mít provedené nastavení prohlížeče (bod 2.3 nebo 2.4).

Obr. 33



3.4. Struktura stažených dat

Stahovaná data jsou vždy zabalené (zkomprimovaná) v jednom souboru. Po rozbalení soubor obsahuje:

- jeden protokol o stažení dat ve formátu PDF
- adresáře obsahující vlastní data ve formátu a struktuře dle jednotlivých směrnic. V těchto adresářích jsou soubory obsahující vlastní data jednotlivých DTMM (případně kontrolní protokoly, pokud je uživatel vyžaduje) doplněné o textový soubor popisující předávaná data.

4. KONTAKTNÍ INFORMACE

V případě jakýchkoliv potíží s provozem mapového serveru MAWIS kontaktujte, prosím, zákaznické centrum firmy Hrdlička, s. r. o.:

- E-mail: info@mawis.eu
- Telefon: +420 251 618 458
- Adresa: Hrdlička, s. r. o., Za Lužinami 1084/33, 155 00 Praha 5 - Stodůlky